

Technisches Datenblatt – Hüllwellrohre/Aussparungsrohre runder Querschnitt

Produktbeschreibung

Stabile Aussparungsrohre aus wellenförmig profiliertem Bandstahl.

Produkteigenschaften

- ::: Schnelle und einfachste Verarbeitung
- ::: geringes Gewicht
- ::: Innere und äußere Profilierung sorgt für Stabilität und hohe mechanische Festigkeit
- ::: In vielfältigen Längen herstellbar

Anwendungsgebiete

::: Leerrohre für die Erzeugung von Aussparungen in Betonbauteilen, beispielsweise für Versorgungsleitungen.

Artikeldaten

Standardlänge für die Aussparungsrohre beträgt 3 m. Andere Längen und Durchmesser auf Anfrage.

Art.Nr	DN	Ø _i	Ø _a	e	b	h	s	kg/m
2004082	30	30±0,5	36±0,5	17,5±0,5	10	3	0,20	0,19
2004408	40	40±0,5	46±0,5	17,5±0,5	10	3	0,25	0,33
2004409	50	50±0,5	56±0,5	17,5±0,5	10	3	0,25	0,46
2004410	60	60±0,6	67±0,6	20±0,5	12,5	3,5	0,25	0,55
2004420	65	65±0,6	72±0,7	20±0,5	12,5	3,5	0,28	0,59
2004411	70	70±0,7	77±0,7	20±0,5	12,5	3,5	0,30	0,75
2004412	80	80±0,7	88±0,8	20±0,5	12,5	4	0,35	0,85
2004417	90	90±0,8	99±0,9	20±0,5	12,5	4,5	0,40	1,09
2004418	100	100±0,7	108±1	46	10,55	3,25	0,25	1,30
2004462	125	125±0,7	133±1	46	10,55	3,25	0,25	1,60
2004429	150	150±0,7	158±1	46	10,55	3,25	0,25	1,67

Mit: Ø_i: Innendurchmesser; Ø_a: Außendurchmesser; e: Windungsabstand; b: Profilierungsbreite; h: Profilierungshöhe; s: Wandungsdicke. Sofern nicht anders angegeben Maße in mm.

Verarbeitung

Die Aussparungsrohre werden auf die benötigte Länge geschnitten. Dabei ist zu beachten, dass die Rohre nicht gequetscht und dadurch in ihrer Form verändert werden. Bei der Erstellung von Betonelementen und Betonfertigteilen werden die Aussparungsrohre an den eingeplanten Stellen vor der Betonage positioniert und fixiert. Um ein Eindringen des Betons an den Enden zu unterbinden sind, sofern erforderlich, geeignete Schutzmaßnahmen vorzunehmen. Anschließend werden die Rohre mit einbetoniert. Eine ausreichende Überdeckung des Aussparungsrohres mit Beton ist sicher zu stellen. Dass kein Verrücken der Aussparungsrohre vorkommt, etwa beim

Verdichten des Betons, ist durch sorgfältiges Arbeiten und durch geeignete Maßnahmen sicher zu stellen.

Hinweise

Trotz der wellenförmigen Profilierung sind die Aussparungsrohre empfindlich gegenüber punktuellen und hohen mechanischen Einwirkungen und können sich verformen. Um die Formtreue, Dichtheit und Maßhaltigkeit der Aussparungsrohre sicher zu stellen, sind hohe mechanische Belastungen zu vermeiden.

Lagerung

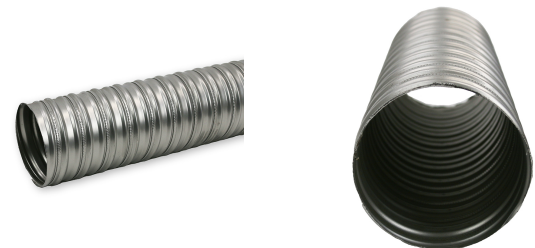
2 Jahre lagerfähig in kühlen und trockenen Räumen.

Verpackung

Je nach Menge als Bund gepackt, oder auf Palette.

Technische Eigenschaften

Farbe	metallisch grau
Werkstoff	Kaltgewalztes Band DC01 (1.0330) oder DX51 (verzinkt - 1.0226)



Die Angaben in diesem Datenblatt wurden mit Sorgfalt aufgrund unserer Erfahrungen und dem jeweils bekannten Stand der Wissenschaft und Technik, jedoch unverbindlich, gemacht. Sie sind auf das jeweilige Bauobjekt, Verwendungszweck und den besonderen örtlichen Beanspruchungen abzustimmen. Dies vorausgesetzt, bitten wir Sie um Verständnis, dass wir für die in diesem Datenblatt gemachten Angaben unsere Haftung beschränken und keine Haftung bei Vorsatz, grober Fahrlässigkeit und Verstoß gegen die Anweisungen übernehmen. In jedem Fall sind die anerkannten Regeln der Technik einzuhalten.

Ausgabe 12/23 – Dieses Datenblatt wurde technisch überarbeitet. Bisherige Ausgaben sind ungültig, bei technisch überarbeiteter Neuausgabe verliert diese Ausgabe seine Gültigkeit. Informieren Sie sich bitte, ob Sie im Besitz der aktuellen Ausgabe sind.